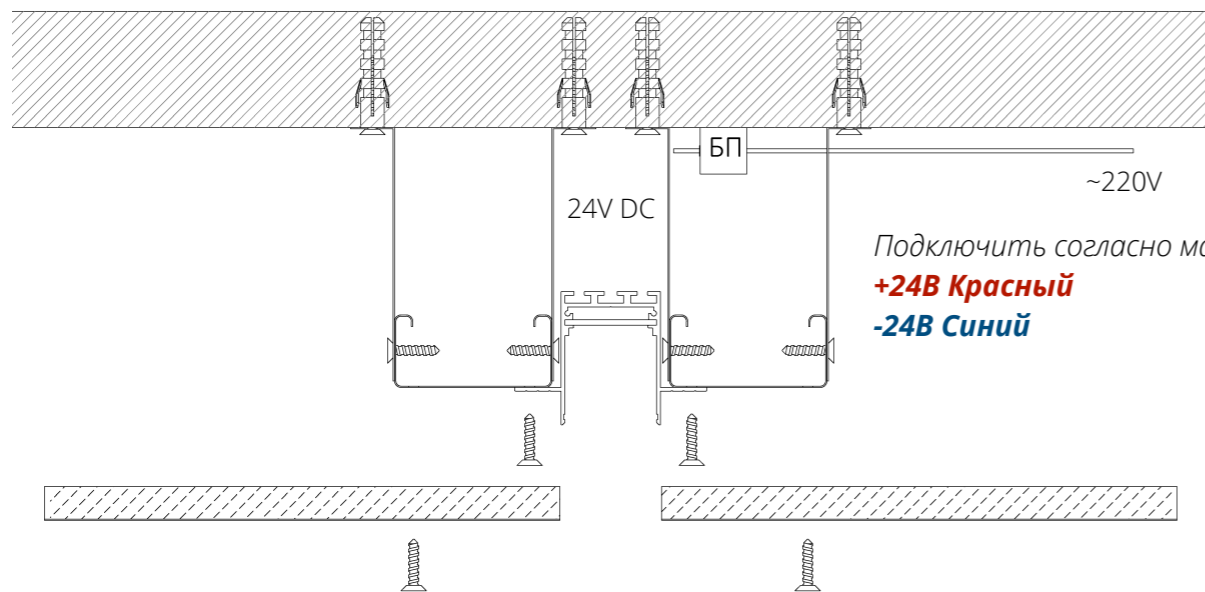


Монтаж в гипсокартон

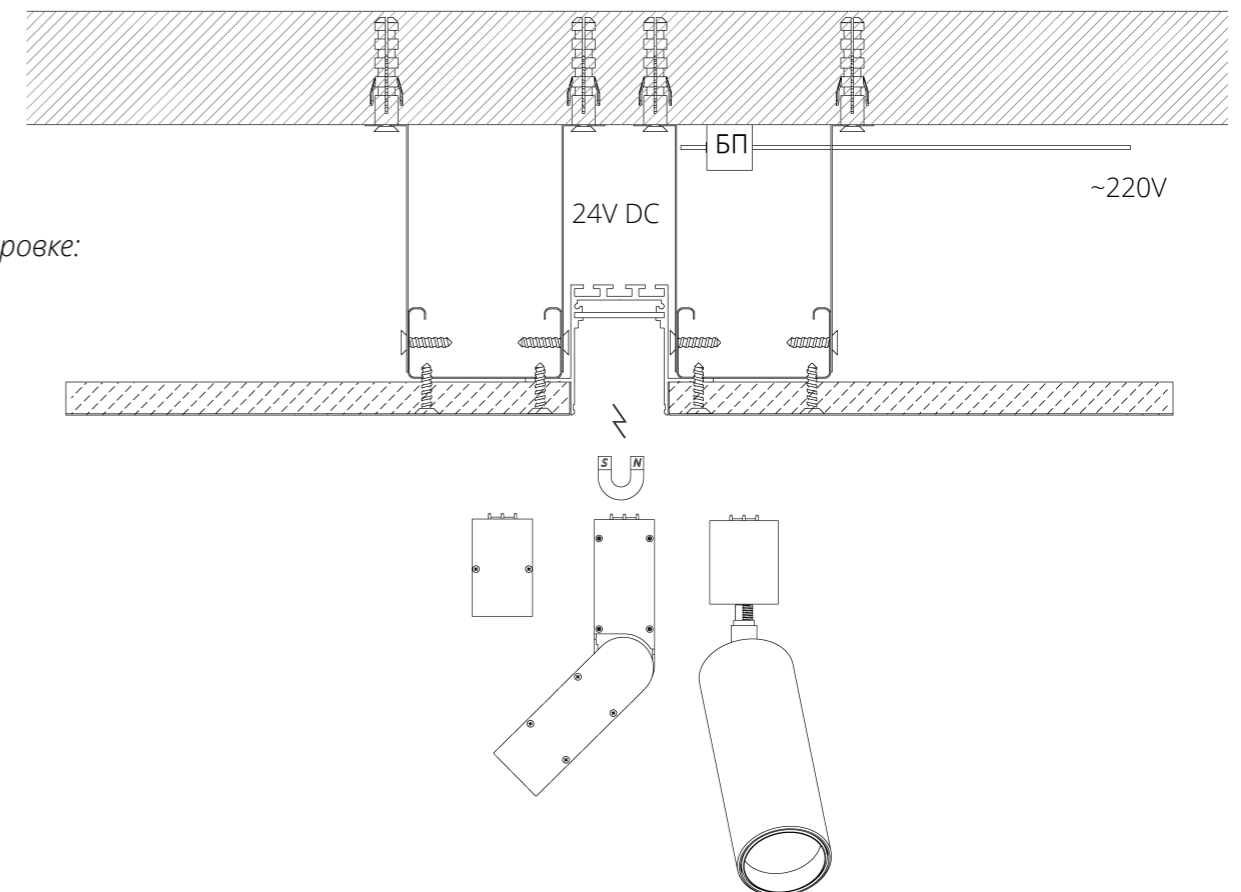
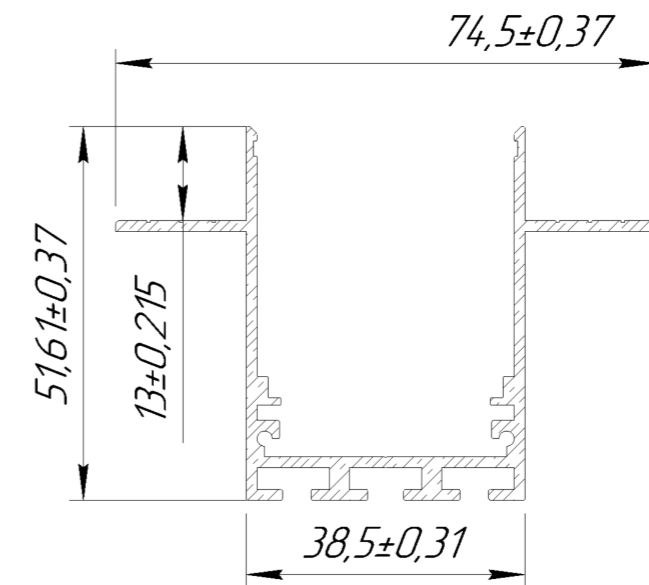
1. Установить потолочный профиль с отступом 40 мм, необходимым для монтажа магнитного трека.
2. Убедиться, что провод от трека надежно зафиксирован в коннекторе и не повредился во время транспортировки и распаковки.
3. Установить трек в монтажный паз, закрепив несколькими саморезами непосредственно к несущему каркасу.
4. Подключить к трансформатору 24 Вольта провод питания от каждого трека и проверить работоспособность.
5. Если все работает, окончательно зафиксировать трек дополнительными саморезами, установить гипсокартон 12 мм и произвести отделочные работы.

Запотолочное пространство:

- 39 мм : с установкой 1 слоя гипсокартона;
- 30 мм : с установкой 2 слоев (9 и 12 мм) гипсокартона;
- 27 мм : с установкой 2 слоев (12 и 12 мм) гипсокартона.



Подключить согласно маркировке:
+24В Красный
-24В Синий



! В случае монтажа ГКЛ в два слоя, профиль монтируется между первым и вторым листом гипсокартона.

! Предусмотреть место для установки источника питания на 24 Вольта и обеспечить к нему постоянный доступ.